

CATÁLOGO DO ITEM IMPORTADO

Pleito de Inclusão de Ex-Tarifário

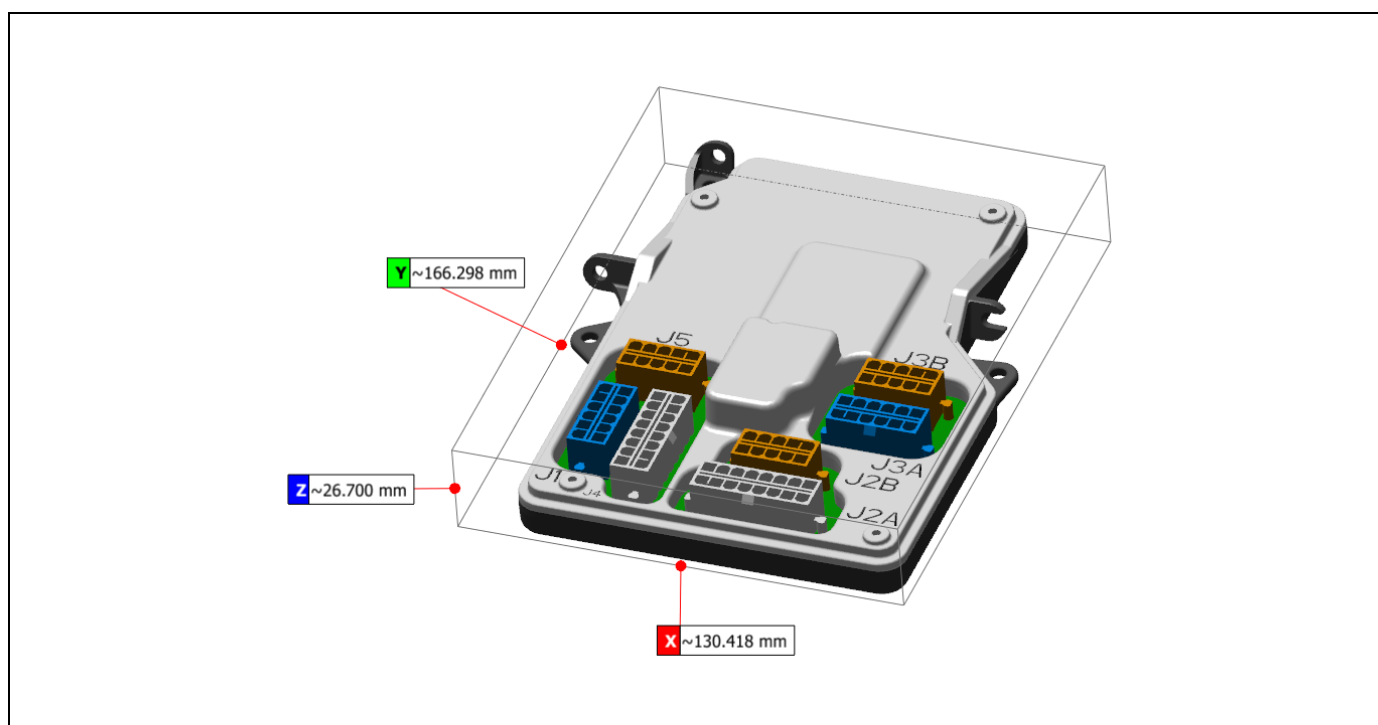
- não confidencial, todo em português, no máximo 3 páginas, orientação retrato, sem qualquer indício que identifique a empresa pleiteante -

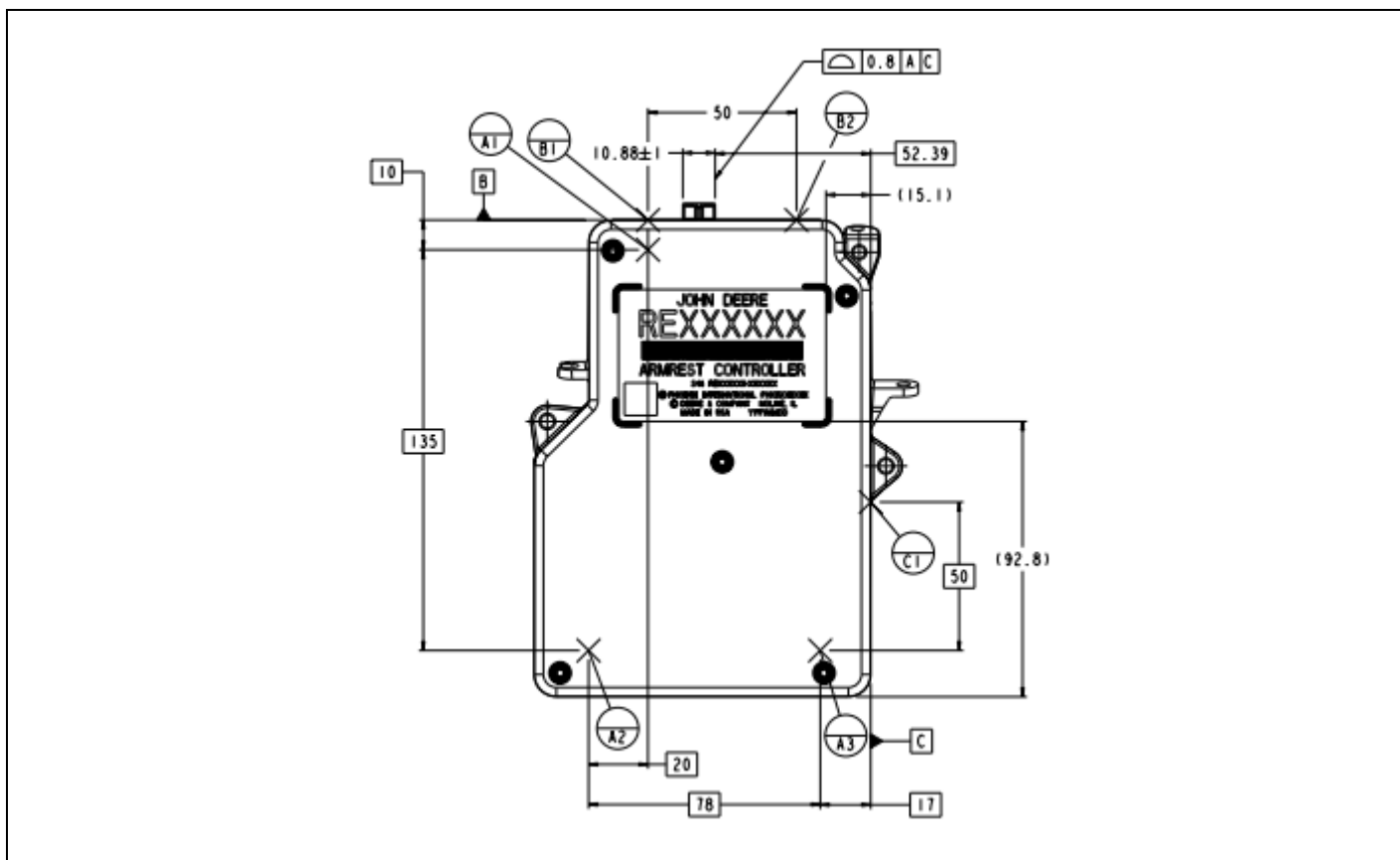
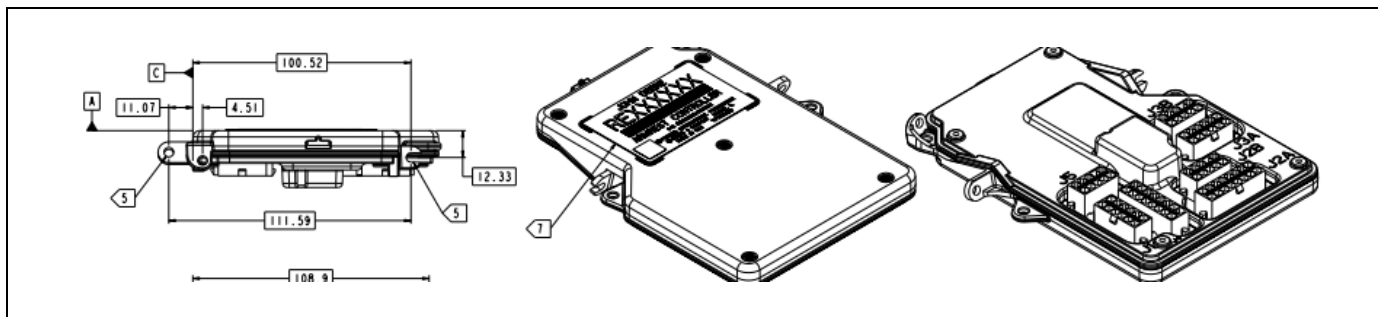
Número de Controle	NCM	Sugestão de descrição do ex-Tarifário
(não preencher)	9032.89.29	Controlador eletrônico próprio para controle e monitoramento das funções do braço de comando do operador (Arm Rest), com temperatura de operação de -40 graus celsius até 85 graus celsius, tensão de operação 9-16 V, corrente máxima de operação 11 A a 85 graus celsius, dotado de 86 pinos para alimentação, entradas e saídas digitais e analógicas, placa eletrônica com conectores elétricos e microprocessador com uma interface CAN, memória EEPROM e componentes de filtragem e tensões de referência usadas para fazer interface com os dispositivos e outras controladoras, aplicado em tratores agrícolas.

1. Especificações técnicas detalhadas da autopeça

Controladora Eletrônica Arm Rest, controladora do braço de comando da cabine do trator. É constituída por uma carcaça de plástico, e internamente possui uma placa eletrônica com conectores elétricos para interface com outras controladoras e com o braço de comando. A configuração básica da placa de circuito consiste em um microprocessador com uma interface CAN, memória EEPROM e componentes de filtragem e tensões de referência usadas para fazer interface com os dispositivos. O controlador possui 86 pinos para alimentação, referencia, entradas e Saida digitais, analógicas e rede CAN. Temperatura de Operação de -40 ate 85°C, Tensão de Operação 9-16 Volts, Corrente Max de Operação 11A @ 85°C.

2. Imagens da autopeça importada e/ou desenho esquemático:





3. Aplicação do item importado

Dispositivo aplicado para controle do braço de comandos controlado pelo operador, permitindo diversas funções disponíveis no braço de comandos dos tratores agrícolas.

4. Função do item importado no produto fabricado pela empresa pleiteante do ex-tarifário:

O controlador tem função de fornecer energia, controle e monitoramento das funções do braço de comando do operador, com aplicação de diversos sensores, botões e alavancas funcionais controladas por esse equipamento. O controlador possui interface para diagnostico de falhas e monitoramento via rede CAN.